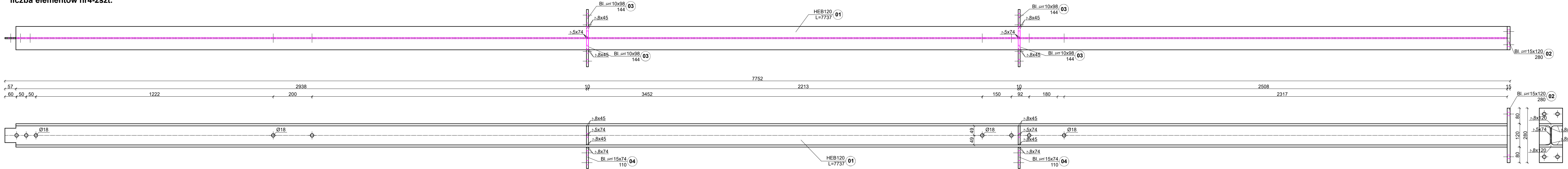
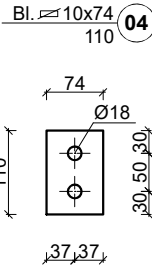
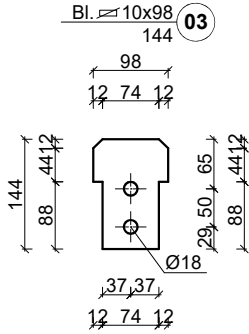
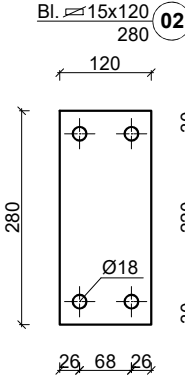


Belka B23
ilość - 1
stal S355
śruby M16-10.9
liczba elementów nr1-1szt.
liczba elementów nr2-1szt.
liczba elementów nr3-4szt.
liczba elementów nr4-2szt.

ZBIORCZE ZESTAWIENIE STALI

Lp.	Nazwa	Długość (m)	Ilość (szt.)	Łączna długość (m)	Ciężar (kg/m)	Ciężar (kg/m2)	Łączny ciężar (kg)
1	HEB120	7.737	1	7.737	26.70		206.6
2	Bl. 15x120	0.280	1	0.280		117.8	4.0
3	Bl. 10x98	0.144	4	0.576		78.5	4.4
4	Bl. 10x74	0.110	2	0.220		78.5	1.3
ŁĄCZNY CIĘŻAR (kg)							216.3



UWAGA:
1. Wymiary elementów podano w [mm], poziomy podano w [m]
2. Elementy spawać na długości przylegania.
3. Pierwsza klasa spawalności
4. Zabezpieczenie p.poż. – min.
5. Spoiny nie oznaczone gr. 0,8 cieńszego z łączonych elementów, nie mniej niż 3mm
6. Elektrody EA1.46
7. Materiały: stal S355

INWESTOR Łużyckie Centrum Recyklingu Sp. z o.o. Marszów 50A, 68-200 Żary KRS: 0000297754				
NAZWA INWESTYCJI Nadbudowa i przebudowa budynku biurowego Łużyckiego Centrum Recyklingu Sp. z o.o., z niezbędną infrastrukturą techniczną i zagospodarowaniem terenu Kategoria obiektu budowlanego XVI				
OBIEKT BUDYNEK BIUROWY				
ADRES BUD Marszów 50A, 68-200 Żary dz. nr 175/1 obręb 0013 Marszów jednostka ewidencyjna 081110_2 Żary - Gmina powiat żarski, województwo lubuskie				
PROJEKTANT mgr inż. Maciej Jans	UPRAWNIENIA LBS/0014/PBKb/19 w specjalności: konstrukcyjno - budowlanej	PODPIS		
SPRAWDZAJĄCY mgr inż. Maciej Marciniak	UPRAWNIENIA LBS/0043/PWOK/10 w specjalności: konstrukcyjno - budowlanej	PODPIS		
NAZWA RYSUNKU Belka B23				
DATA 04.03.2025	SKALA 1:10	BRANŻA KONSTR.	Nr rys. PT-K-1.65	STRONA 80

PROJEKAD NR SERIJNY: AXQPKQDNZ